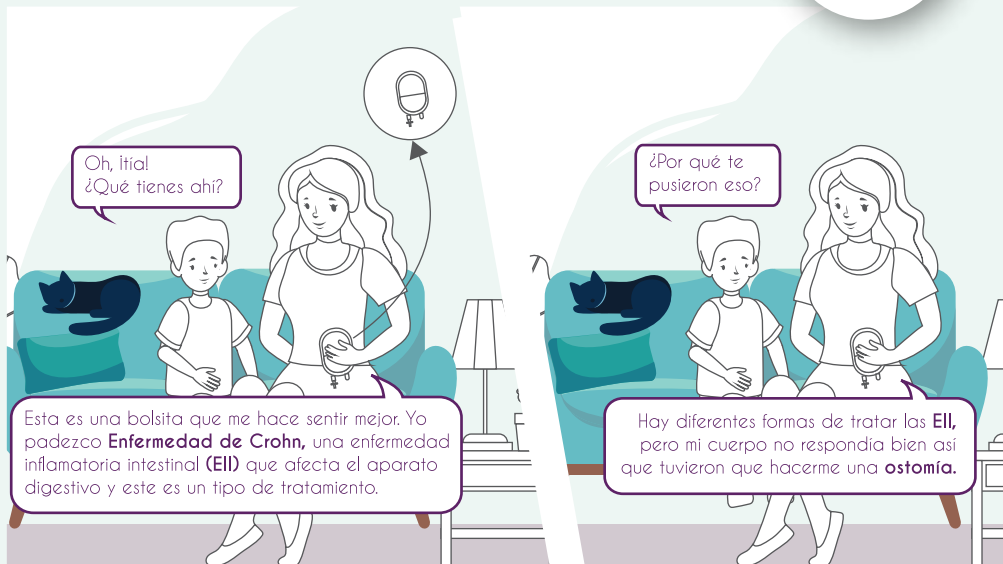


THOMAS CONOCE LAS EII

EII
VÍSTETE
DE PÚRPURA



THOMAS CONOCE LAS EII

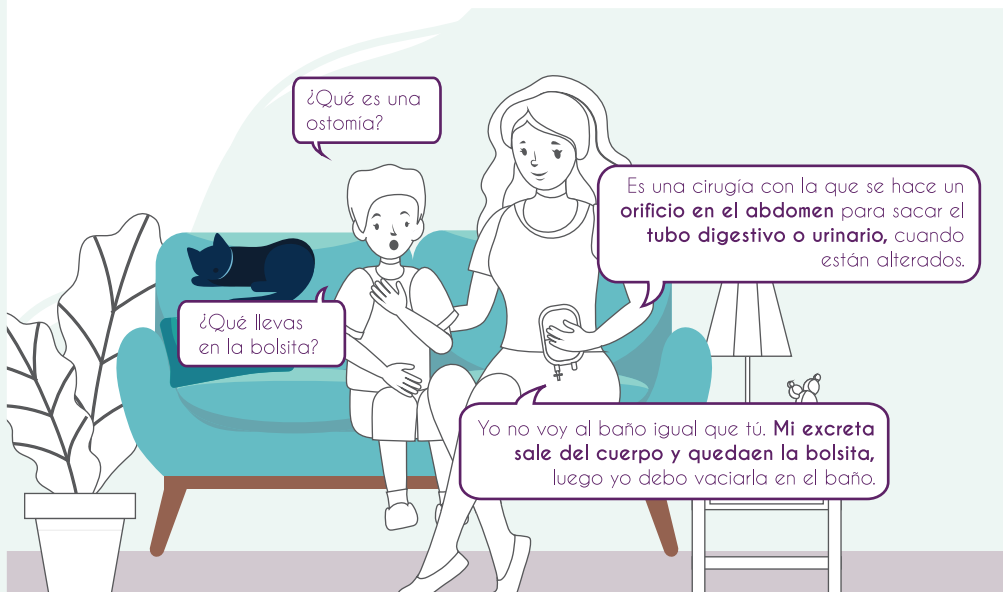


Oh, Itial
¿Qué tienes ahí?

¿Por qué te
pusieron eso?

Esta es una bolsita que me hace sentir mejor. Yo padezco **Enfermedad de Crohn**, una enfermedad inflamatoria intestinal (EII) que afecta el aparato digestivo y este es un tipo de tratamiento.

Hay diferentes formas de tratar las EII, pero mi cuerpo no respondía bien así que tuvieron que hacerme una **ostomía**.



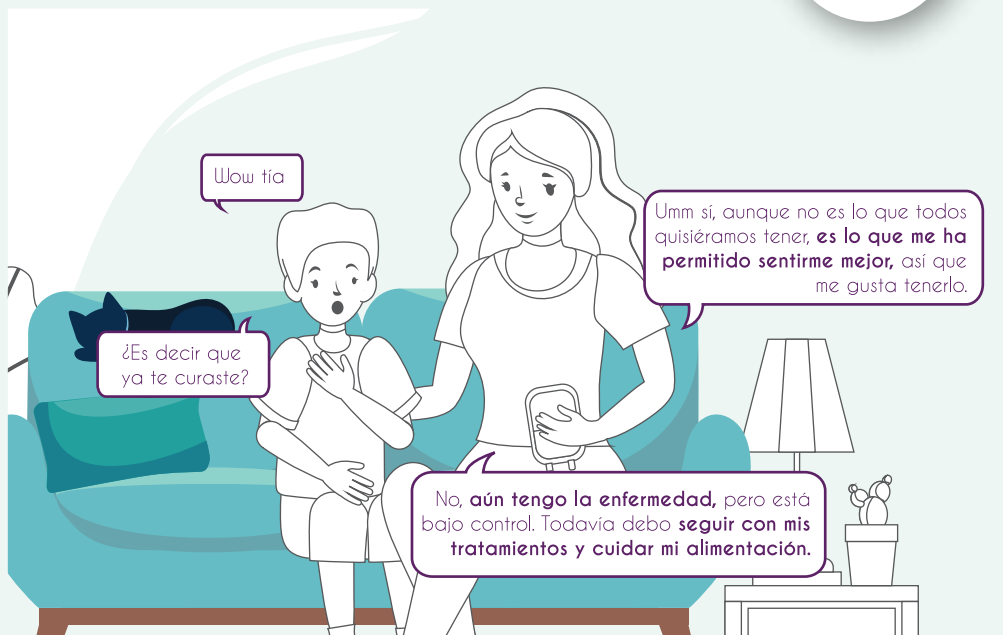
¿Qué es una
ostomía?

Es una cirugía con la que se hace un **orificio en el abdomen** para sacar el **tubo digestivo o urinario**, cuando están alterados.

¿Qué llevas
en la bolsita?

Yo no voy al baño igual que tú. **Mi excreta sale del cuerpo y queda en la bolsita**, luego yo debo vaciarla en el baño.

THOMAS CONOCE LAS EII



THOMAS CONOCE LAS EII



¿Desde qué edad tienes la enfermedad?

A mi me diagnosticaron a los 10. Pasaba mucho tiempo en el hospital y perdía muchas clases, pero mis compañeros y profesores siempre me apoyaron.

Y... ¿qué se siente tener esa enfermedad?

Los síntomas más frecuentes son dolor en el vientre, diarrea, sangre en las heces, falta de energía y pérdida de peso.

¿La gente te trata bien cuando sabe que tienes Crohn?

Sí, pero no todas las personas son amables.

A veces les falta un poco de empatía, por eso es bueno tener conversaciones como la que tú y yo acabamos de tener. Tal vez así comprendan nuestra realidad y creen conciencia.